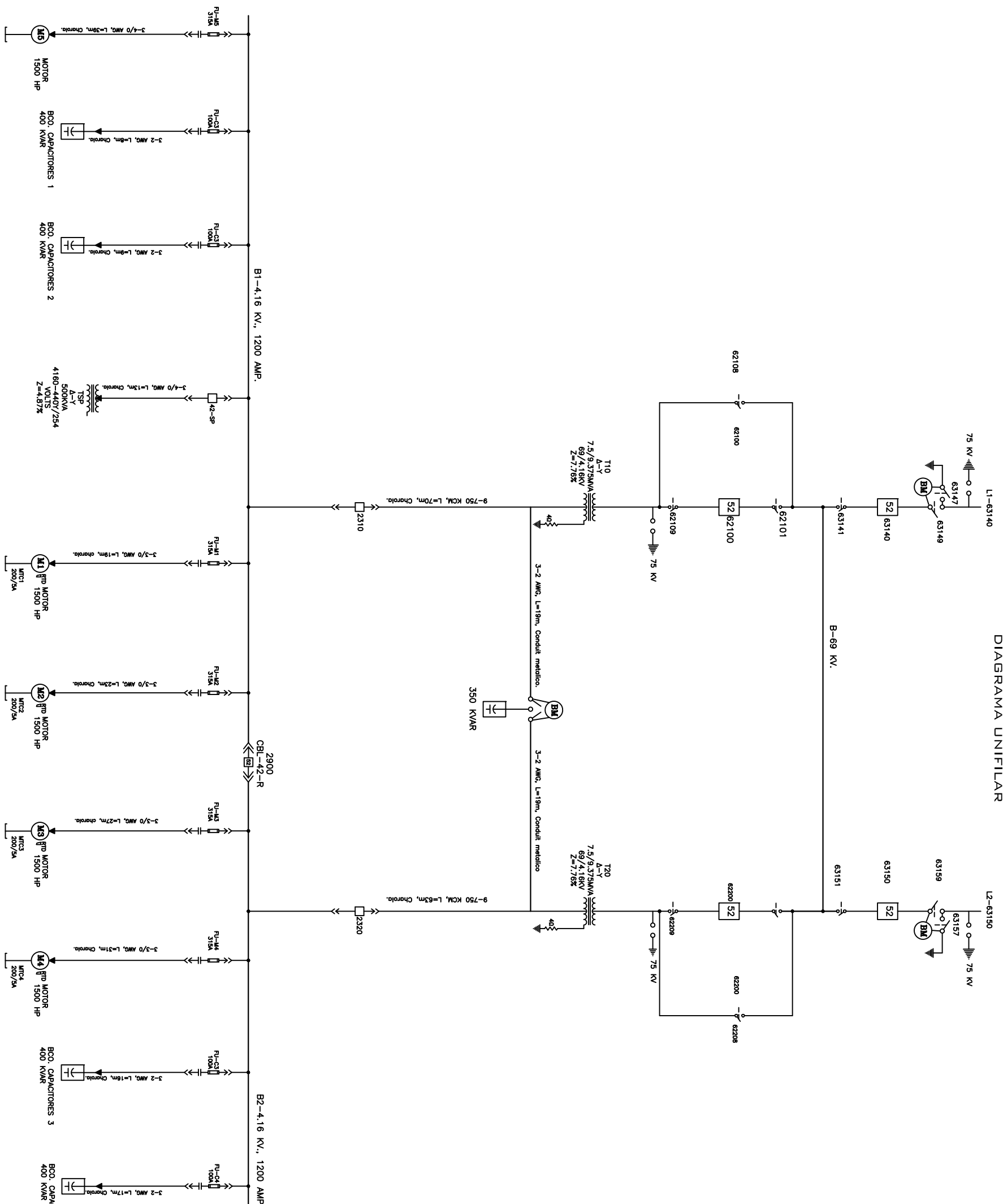


PLANTA DE BOMBEO "PB-01"
DIAGRAMA UNIFILAR



SIMBOLOGIA

SIMBOLO	DESCRIPCION
	ARRANCADOR SUAVE DE ESTADO SOLIDO NO REVERSIBLE PARA 3000 H.P. A 480V, TRANSFORMADOR ELECTRONICO DE POTENCIAL, CONEXION C/FIBRA OPTICA CON PROTECCION DE POTENCIAL, CONEXION C/FIBRA OPTICA CON PROTECCION DE POTENCIAL, ARRANCADOR SUAVE Y ARRANCADO A TENSION FIJA.
	INTERRUPTOR DE POTENCIA DE ALTO VOLUMENDE AGENTE (62100, 62200, 63120, 63160)
	INTERRUPTOR DE POTENCIA REMOVIBLE (42-1, 42-2, 42-3, 42-4, 42-5, 42-6)
	INTERRUPTOR DE POTENCIA NO REMOVIBLE
	CUCHILLAS DESCONECTADORAS OPERACION EN GRUPO CON CONEXION A TIERRA (63157, 63167)
	CUCHILLAS DESCONECTADORAS OPERACION EN GRUPO (63129, 63121, 63161, 63167, 62101, 62106, 62109, 62201, 62206, 62209)
	CUCHILLAS DESCONECTADORAS SENSILLAS (23309, 23409, 23509-(PROTECT))
	FUSIBLE DE PROTECCION TIPO UH DE 15 AMP.
	FUSIBLE DE PROTECCION TIPO QLS MODELO 700
	TRANSFORMADOR DE CORRIENTE SECUENCIA CERO TC (50/5A) TRANSFORMADOR DE CORRIENTE TIPO BUSHING MULTITAP DE LAS SIGUIENTES RELACIONES (1200/5, 1500/5, 600/5, 400/5, 300/5, 100/5, 50/5)
	TP MEDICION 4200/120V (PTP, CTC1, CTC2, CTC3, CTC4)
	TC MEDICION (PTC1, PTC2)
	TRANSFORMADOR 69/4,16KV (T10 T20)
	AUTO TRANSFORMADOR
	BANCO DE CAPACITORES FUSOS (C2500, C2510, C2520, C2530, C2540 Y C2550)
	FILTRO SUPRESOR DE VOLTAJE (MOTOR SINESE PROTECTION)
	RESISTENCIA 4Ω (2610, 2629)
	TRANSFORMADOR ELECTRONICO DE POTENCIAL RECEPTOR-TRANSMISOR COMUNICACION FIBRA OPTICA
	FUSIBLES TIPO EXTRAIBLE

NUMERO DE DISPOSITIVOS (IMARK 590 006-BEN)

- 21 RELEVADOR DE DISTANCIA
- 22 RELEVADOR DE BAJA TENSION
- 23 RELEVADOR DE ALTO TENSION
- 24 RELEVADOR DE SOBRECORRIENTE
- 36 PROTECCION POR CONDICIONES MECANICAS ANORMALES
- 42 INTERRUPTOR DE BY-PASS
- 46 RELEVADOR DE BALANCE DE CORRIENTE
- 47 RELEVADOR DE SECUENCIA DE FASE
- 48 PROTECCION TERMINA PARA MOTOR
- 49 RELEVADOR DE SECUENCIA INCOMPLETA DE ARRANQUE
- 50/51 INTERRUPTOR SOBRE TENSION
- 52 RELEVADOR DE BAJA TENSION
- 55 RELEVADOR DE BAJO FACTOR DE POTENCIA
- 59 PROTECCION POR EXCESO DE ARRANQUE
- 66 ALARMA DE FALLA DE CIRCUITO
- 74 RELEVADOR DE FRECUENCIA
- 81 RELEVADOR DE FALLA EXTERNA
- 82 RELEVADOR DE FRECUENCIA
- 89 RELEVADOR DE DIFERENCIAL VOLTAJE Y CORRIENTE
- BM BLOQUEO MECANICO

- SR469 RELEVADOR DE PROTECCION Y MEDICION DE MOTOR, MICROPROCESADO
- SR7E RELEVADOR DIFERENCIAL SOBRE CORRIENTE Y DE SOBRE VOLTAJE (SEL)
- 5011 RELEVADOR DIFERENCIAL SOBRE CORRIENTE (SEL)
- 734 SISTEMA AVANZADO DE MEDICION

COMISION ESTADAL DEL AGUA DE SAN CARLOS

OPORTUNIDAD MEXICANA DE PLANIFICACION

TECNICO: 000700

INGENIERO: 000700

INGENIERO: 000700

INGENIERO: 000700