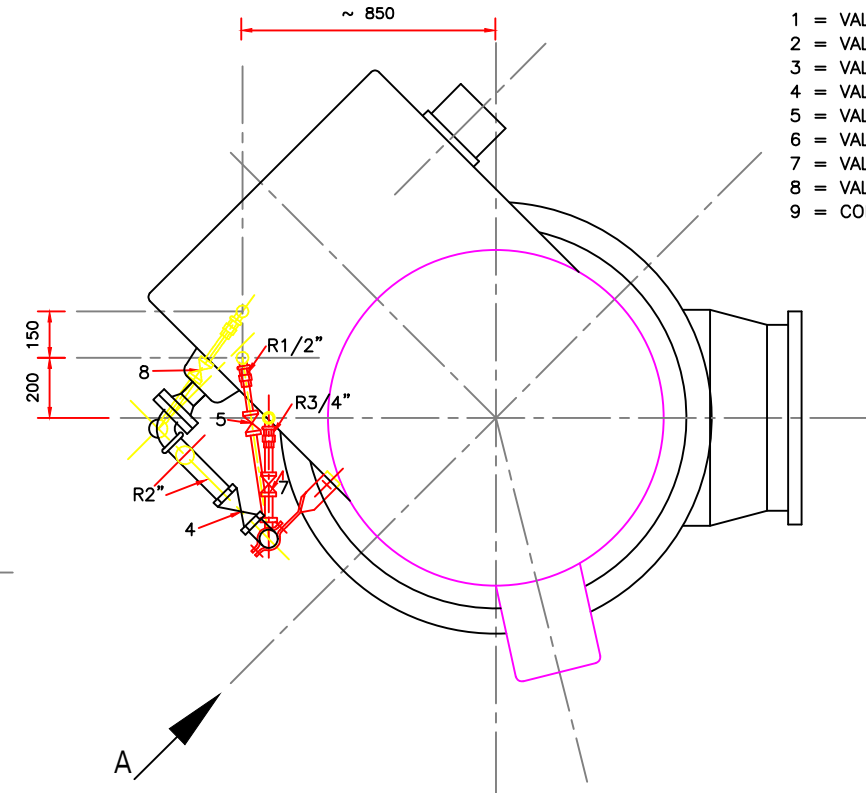


**VISTA "A"**  
SIN ESCALA

- a = ANSCHLUB KÜHL- U. SCHMIERWASSERLEITUNG. VOM KUNDEN R 2"
- b = KÜHLWASSEREINTRITT ANTRIEBSMOTOR R 2"
- c = KÜHLWASSERAUSTRITT ANTRIEBSMOTOR R 2"
- d = KÜHLWASSERANSCHLUB AXIALLAGER R 1/2"
- e = KÜHLWASSERABLAUF AXIALLAGER R 1/ 2"
- f = SCHMIERWASSERANSCHLUB RADIALLAGER R 3/4"
- g = KÜHLWASSERABLAUF (ZUM RÜCKKÜHLER) R 2"

- 1 = HAUPTABSPERRVENTIL (ZULAUF) R 2"
- 2 = HAUPTABSPERRVENTIL (ABLAUF) R 2"
- 3 = MAGNETVENTIL R 2"
- 4 = DRUCKMINDERVENTIL R 2"
- 5 = DRUCKMINDERVENTIL R 1/2"
- 6 = FEINREGULIERVENTIL R 2"
- 7 = FEINREGULIERVENTIL R 3/4"
- 8 = FEINREGULIERVENTIL R 1/2"
- 9 = STRÖMUNGSWACHTER R 2"

- a = EMPALME TUBERIA DE AGUA DE REFRIGERACION Y LUBRIFICACION POR EL CLIENTE R 2"
- b = ENTRADA AGUA DE REFRIGERACION MOTOR DE ACCIONAMIENTO R 2"
- c = SALIDA AGUA DE REFRIGERACION MOTOR DE ACCIONAMIENTO R 2"
- d = EMPALME AGUA DE REFRIGERACION COJINETE AXIAL R 1/2"
- e = DESCARGA AGUA DE REFRIGERACION COJINETE AXIAL R 1/2"
- f = EMPALME AGUA DE LUBRIFICACION, COJINETE RADIAL R 3/4"
- g = DESCARGA AGUA DE REFRIGERACION (PARA EL REFRIGERADOR DE RETORNO) R 2"



- 1 = VALVULA DE CIERRE PRINCIPAL (ALIMENTACION) R 2"
- 2 = VALVULA DE CIERRE PRINCIPAL (DESCARGA) R 2"
- 3 = VALVULA DE ACCIONAMIENTO MAGNETICO R 2"
- 4 = VALVULA REDUCTORA DE PRESION R 2"
- 5 = VALVULA REDUCTORA DE PRESION R 1/2"
- 6 = VALVULA REGULADORA FINA R 2"
- 7 = VALVULA REGULADORA FINA R 3/4"
- 8 = VALVULA REGULADORA FINA R 1/2"
- 9 = CONTROL DE FLUJO R 2"

**PLANTA**  
SIN ESCALA

**4 BOMBAS TIPO SEZ 700 - 700/2**

TUBERIA DE CONEXION PARA AGUA DE REFRIGERACION Y LUBRIFICACION ENTRE LOS EMPALMES PRINCIPALES ( PREVISTOS POR EL CLIENTE ) Y LOS EMPALMES PREVISTOS EN LA BOMBA POR LA FABRICA.



COMISION NACIONAL DEL AGUA SUBCOMISION GENERAL DE CONSTRUCCION GERENCIA REGIONAL DE LA PENINSULA DE BAJA CALIFORNIA PROYECTOS DE AGUA POTABLE Y SANEAMIENTO	
OBJETO: LEVANTAMIENTO TOPOGRAFICO Y CATASTRO DE LA INFRAESTRUCTURA EXISTENTE DEL ACSISTO RDO COLONDO-TUANA (A.R.C.T.)	
CONTENIDO: PLANTA DE BOMBEO PB-0 BOMBA TIPO SEZ 700-700/2	
GERENCIA REGIONAL DE LA PENINSULA DE BAJA CALIFORNIA	
ELABORADO POR:	APROBADO POR:
REVISADO POR:	CONTROLADO POR:
DISEÑADO POR:	CALIFICADO POR:
AUTORIZADO POR:	FECHA:
ELABORADO POR:	FECHA:
REVISADO POR:	FECHA:
DISEÑADO POR:	FECHA:
AUTORIZADO POR:	FECHA: